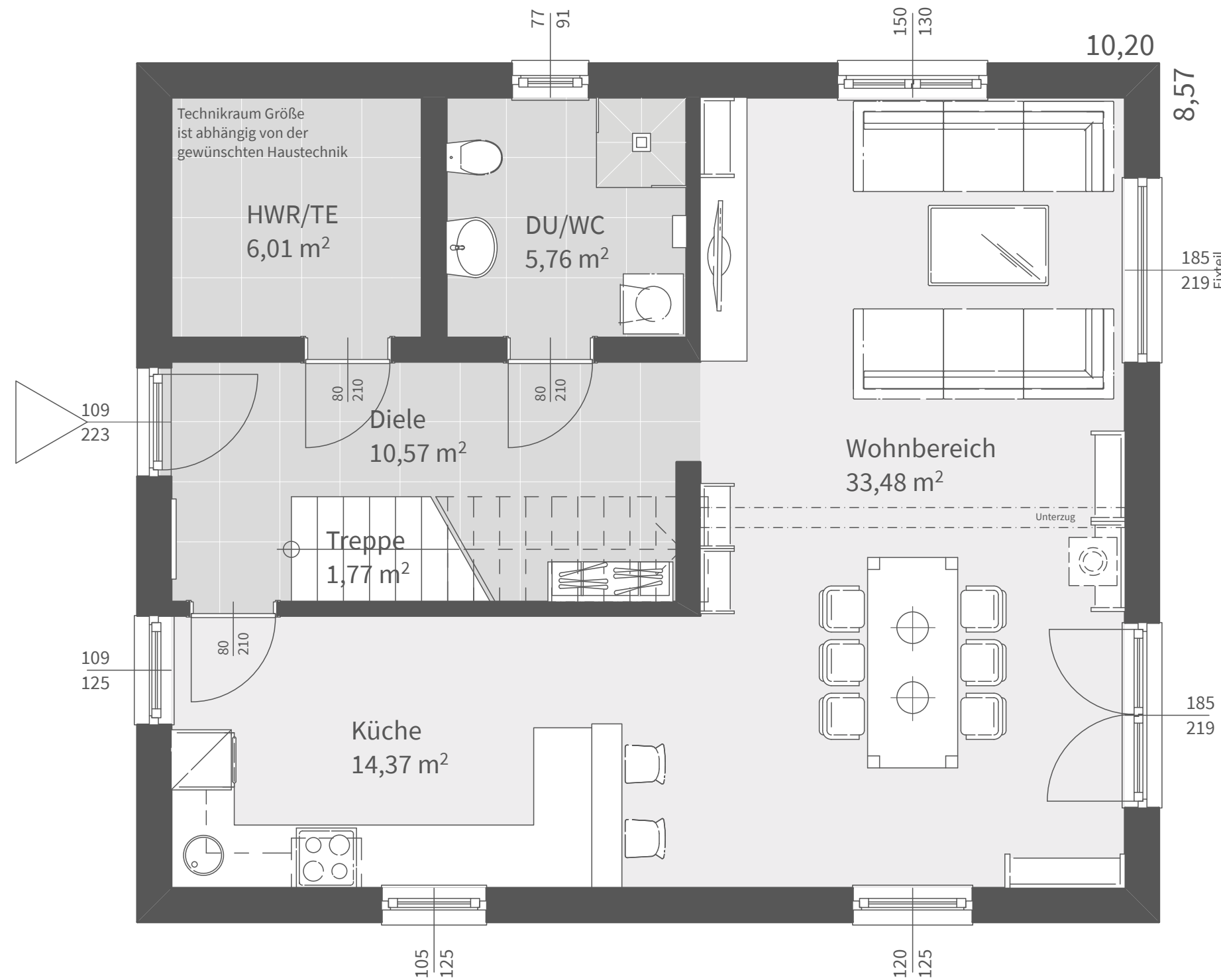


Dachform	
Satteldach	42°, Kst. 1,20 m
Satteldach	25°, Kst. 2,00 m
Walmdach	25°, Vollgeschoß
Flachdach	3%, Vollgeschoß

Nettogrundrissfläche	
Erdgeschoß	71,96 m <sup>2</sup>
Obergeschoß	71,14 m <sup>2</sup>
Summe	143,10 m <sup>2</sup>

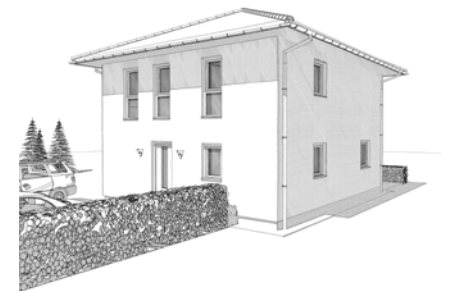
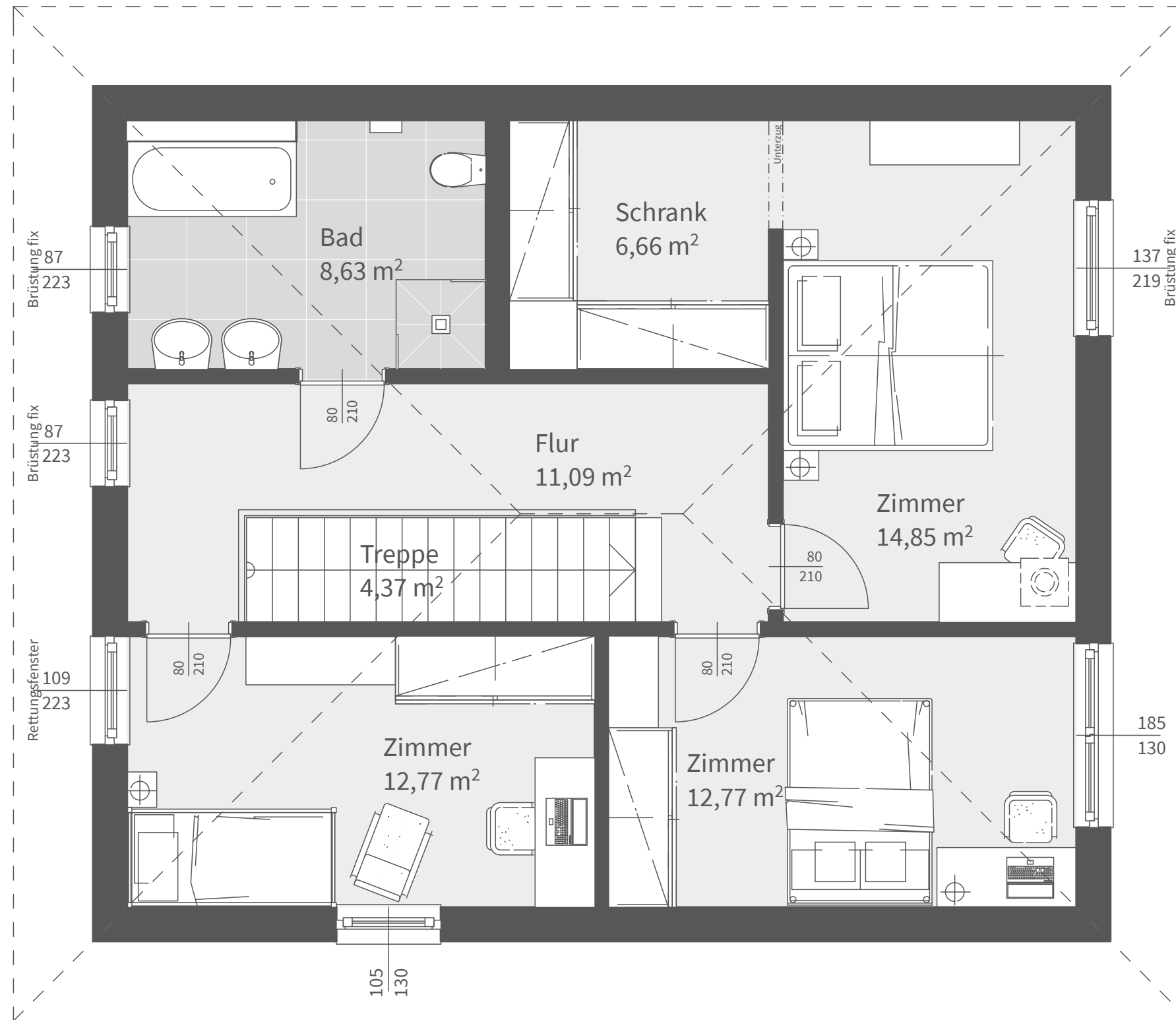
Bebaute Fläche 87,41 m<sup>2</sup>



Dachform	
Satteldach	42°, Kst. 1,20 m
Satteldach	25°, Kst. 2,00 m
Walmdach	25°, Vollgeschoß
Flachdach	3%, Vollgeschoß

Nettogrundrissfläche	
Erdgeschoß	71,96 m <sup>2</sup>
Obergeschoß	71,14 m <sup>2</sup>
Summe	143,10 m <sup>2</sup>

Bebaute Fläche 87,41 m<sup>2</sup>



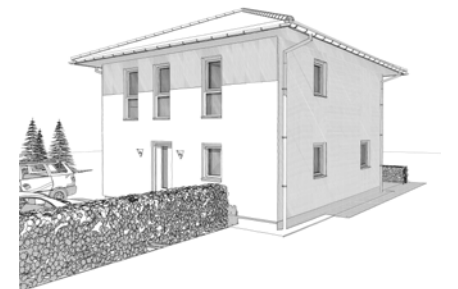
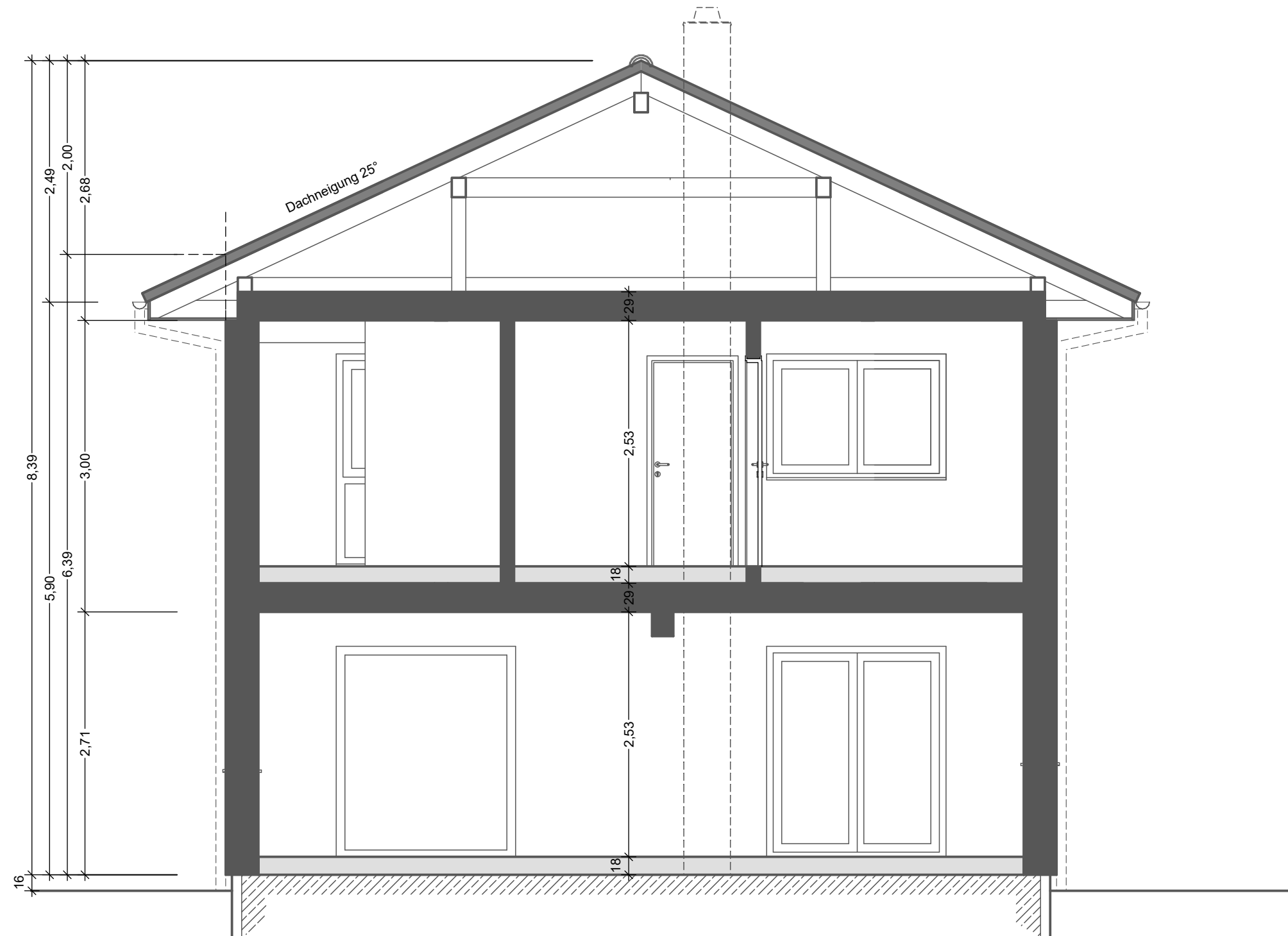
**Dachform**

Walmdach	25°, Vollgeschoß
Gebäudehöhe	6,38 m
Traufenhöhe	5,89 m
Firsthöhe	8,37 m
ab Oberkante Fundament - 18,5cm FB-Aufbau	

**Nettogrundrissfläche**

Erdgeschoß	71,96 m <sup>2</sup>
Obergeschoß	71,14 m <sup>2</sup>
<b>Summe</b>	<b>143,10 m<sup>2</sup></b>

<b>Bebaute Fläche</b>	<b>87,41 m<sup>2</sup></b>
-----------------------	----------------------------



#### Dachform

Walmdach	25°, Vollgeschoß
Gebäudehöhe	6,39 m
Traufenhöhe	5,90 m
Firsthöhe	8,39 m
<small>ab Oberkante Fundament - 18,5cm FB-Aufbau</small>	